

Kit Paleta Descartável para Esmaltes Trade Mix

O **Kit Paleta Descartável Trade Mix** é um dispositivo multiuso inovador, composto de uma paleta e um pincel, utilizados para prevenir e reduzir o risco de contaminações biológicas e/ou químicas em diversas áreas de utilização. Como exemplos de algumas aplicações, podemos citar a utilização em salões de beleza, esmalterias e clínicas de estética para serviços de manicure, pedicure e dermatologia.



A **Paleta Descartável Trade Mix** foi projetada com base no design, na ergonomia e na antropometria, podendo adequar-se a praticamente qualquer situação/posição nas mãos, permitindo o uso seguro por técnicos de diversas categorias em suas atividades laborais. Com isso, agrega valor à marca, aumenta a produtividade, a segurança, a qualidade dos serviços e a percepção de bem estar do cliente.



Além disso, a paleta pode conter ou aparar microcomponentes e miudezas, misturas e/ou soluções líquidas/pastosas na mão ou no punho de profissionais e artesãos durante procedimentos técnicos ou artísticos, nos quais haja necessidade de manter um anteparo em posição sempre apto para acesso rápido e seguro.

salões de beleza

análises clínicas
dermatologia clínicas de estética
esmalterias podólogos
restaurações
pintura tatuagem
artesanal calistas
nails bar
micropigmentação calistas
relojoaria
laboratórios ourivesaria protéticos eletrônica
odontólogos maquiagem artes

Patente
Pendente

INPI INSTITUTO
NACIONAL
DA PROPRIEDADE
INDUSTRIAL

Novidade!!!

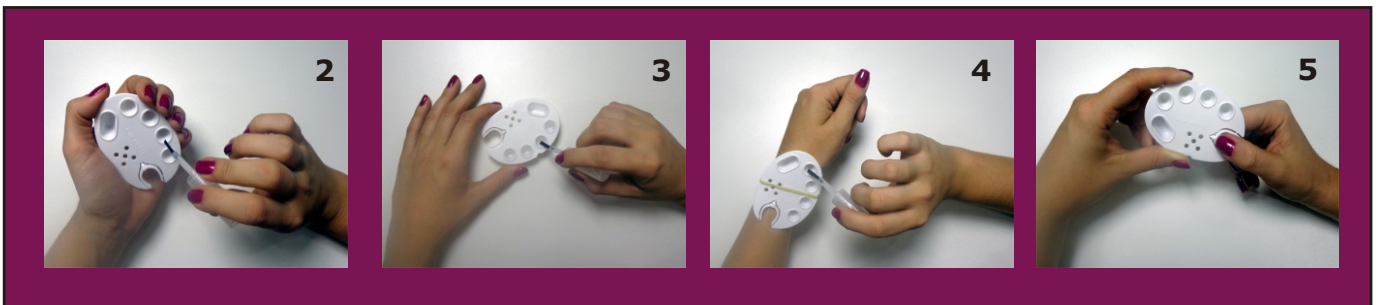
Modo de usar

A sequência de uso abaixo é uma simples sugestão. A paleta é versátil e multiuso. Você descobrirá mil e uma formas de usá-la.

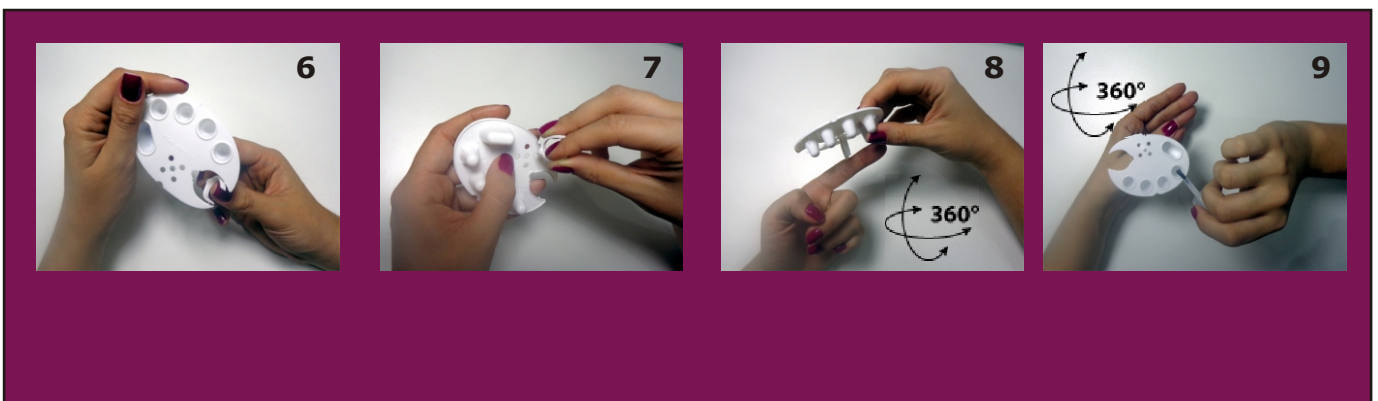


Voce pode usar a paleta sem destacar o anel, simplesmente apoiando-a na mão, na posição que desejar ou apoiada numa mesa. Pode também prende-la no pulso com um elástico comum de escritório, o que deixará suas mãos livres (FIGs 1 a 4).

2



Desejando usar a paleta em qualquer dedo, basta destacar o anel inserido na paleta (FIGs 5 e 6). De acordo com o tamanho da sua mão e/ou dedo escolhido para segurar o anel, coloque-o num dos 5 furos de encaixe disponíveis (FIG 7). Depois de encaixar o anel na paleta e o anel no seu dedo, voce poderá rotacioná-la 360°, nos 2 sentidos. Isso permitirá ergonomia perfeita e compatível com as suas necessidades e habilidades, ou limitações.

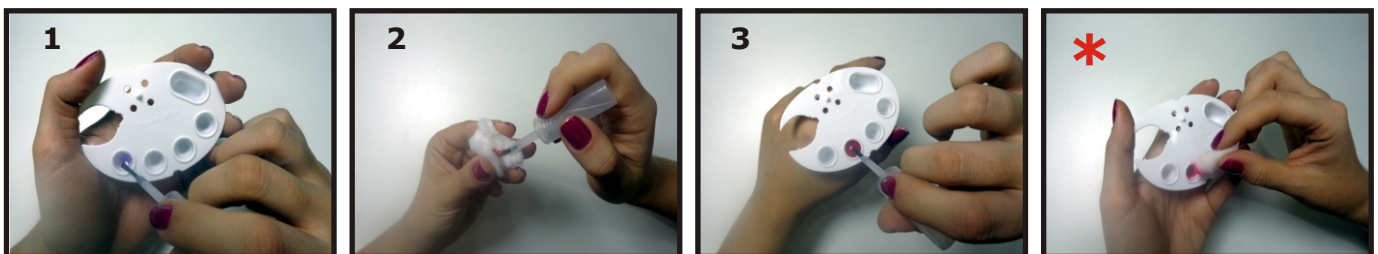


Dicas importantes

Para não haver perda dos produtos, comece colocando a base/esmalte apenas até a metade do volume no primeiro cadinho (1). Use o produto até o final e faça reposição da quantidade que você achar necessária para terminar o serviço com esse produto. Terminada a aplicação da base, limpe o pincel. Coloque acetona/removedor no cadinho grande, lave o pincel nele e seque-o com algodão. Ou como você preferir (2). Passe para o próximo cadinho e coloque o esmalte (3). Repita a mesma operação de reposição e limpeza do pincel acima.

Você também pode testar enchendo todo o cadinho ou um pouco menos, até achar a quantidade justa para não perder nada. Testando poucas vezes você achará o ponto certo e personalizado para seu modo de trabalhar.

Use sempre um cadinho para cada produto e sempre limpe o pincel após troca de cor/produto. O cadinho grande também pode ser usado para acetona ou removedor no processo de limpeza dos pincéis, cantos e excessos de esmaltes após o término do serviço.



Não reuse a paleta e/ou o pincel em outro serviço. Ambos devem ser descartados após o término do trabalho. Essa é a garantia de não contaminação de doenças pelo uso compartilhado de esmaltes e pincéis.

*** O produto é totalmente reciclável. Descarte as paletas e pincéis usados em locais de coletas seletivas de materiais plásticos. Uma dica para cuidar do meio ambiente e facilitar a reciclagem do produto é usar o algodão úmido de acetona, já utilizado no processo de limpeza, para retirar o excesso de esmalte dos cadinhos antes de jogá-lo fora. O esmalte limpa muito fácil no material da paleta e do pincel. Pronto para o descarte correto. O meio ambiente agradece.**

Propostas de valor

Redução de Risco: previne e reduz a possibilidade de contaminação pelo uso compartilhado de esmaltes, pincéis e outros produtos, pois é um produto descartável.

Novidade: oferece aumento da qualidade e segurança nos serviços de estética, beleza e outros, onde os clientes anteriormente não percebiam porque não havia oferta similar.

Status: agrega valor à marca do estabelecimento/profissional prestador de serviço através do uso de produto inovador no mercado.

Design e Ergonomia: capacidade de adequar-se a diversas dimensões de mãos, masculinas ou femininas, posicionando a peça de forma segura e estável em praticamente qualquer posições de uso.

Conveniência: quando fornecido incluso no serviço, facilita o uso/aquisição pelo consumidor.

Responsabilidade Ambiental: produto 100% reciclável. Possibilidade de produção com material 100% reciclado. Descarte fácil em qualquer recipiente de lixo seletivo plástico.

Compartilhar Esmaltes e Pincéis Transmite Doenças



Estudo inédito realizado no Brasil pela Faculdade Estadual de Medicina de São José do Rio Preto (FAMERP), provou que a química dos esmaltes não é capaz de matar os fungos que transmitem doenças para as unhas. Esse estudo foi apresentado em congresso na Alemanha e será publicado em revistas científicas.

A pesquisa durou 6 meses e o resultado mostrou que 20% das amostras recolhidas em salões de beleza apresentavam contaminação. Numa segunda etapa, foram adicionados fungos em esmaltes novos e ficou comprovado que eles podem sobreviver por até 8 (oito) horas na embalagem original.

Nesse período o produto se torna um perigoso agente transmissor de doenças em unhas das mãos e dos pés. Em esmaltes novos a sobrevivência é menor, mas nos produtos que já foram abertos e utilizados o risco do fungo permanecer vivo é muito maior.



Também foi comprovado que as cores escuras, como os tons de vermelho, estão mais sujeitos à contaminação que os tons mais claros.

Para evitar essa contaminação, a orientação é que as consumidoras levem seus próprios produtos descartáveis e que os salões e esmalterias adotem o uso de descartáveis para esmaltes, bases e acabamentos, evitando o compartilhamento desses produtos e pincéis.

Fonte: <http://g1.globo.com>

[Veja o vídeo completo da reportagem abaixo.](#)



<http://g1.globo.com/jornal-hoje/noticia/2013/05/quimica-dos-esmaltes-nao-mata-fungos-que-transmitem-doencas-para-unhas.html>

4

Trade Mix[®]
design, tecnologia & inovação

av rio branco, 123 / 803
centro - rio de janeiro - rj
20040-005

tels 21 3852.5363 / 64
trademix@trademix.com.br
www.trademix.com.br

**Patente
Pendente**

INPI INSTITUTO
NACIONAL
DA PROPRIEDADE
INDUSTRIAL

Pense antes de imprimir este folheto.
O meio ambiente agradece.